



The Royal Society of Arts and Sciences of Mauritius.

C/o MSIRI, Réduit.

Email :- rsas.mu@gmail.com

Registered Company No :- 1169.

NEWSLETTER NOVEMBRE 2013.

Chers amis/chères amies,



La société a été bien active depuis le message du mois de septembre.

Emmanuel Richon lors de notre visite au Blue Penny a su nous faire découvrir à travers des tableaux magnifiques, récemment acquises pour la nation mauricienne, par la MCB, la vie de tous les jours à Maurice vers 1840. En plus de cette visite guidée au Musée de la banque, nous avons aussi eu le privilège d'aller à l'Ebony Forest à Chamarel.



Là, la demande a été si importante qu'il a fallu scinder le groupe en deux. Christine Griffiths et ses collègues nous ont accueillis avec l'enthousiasme et le professionnalisme de jeunes scientifiques qui travaillent sur un projet passionnant. Durant deux samedi consécutifs plus de 40 personnes, par groupe, ont visité le cadre enchanteur de cette forêt indigène. En plus de tout ce que nous avons appris sur le plan écologique, c'est le vif intérêt de tous les participants qui étaient encore plus frappants, surtout que les âges variaient de 11 à 90 ans ! Une petite parenthèse : nous avons eu 8 nouveaux membres ce mois-ci, dont beaucoup assez jeunes !



Les plans futurs de cette réserve pour l'accompagnement d'élèves qui viendraient en groupe suivre des cours en écologie sont vivement encourageants. Un papier sur l'Ebony Forest sera éventuellement présenté dans un Proceedings. Mais pas dans le prochain numéro malheureusement car il est déjà chez l'imprimeur. Mais nous espérons renouer la tradition de nos aînés et faire sortir des rapports et thèses scientifiques et artistiques plus souvent. Le Conseil d'Administration est d'opinion que c'est notre devoir comme une association de renom nationale d'aider nos membres à mieux connaître les résultats des travaux en cours.

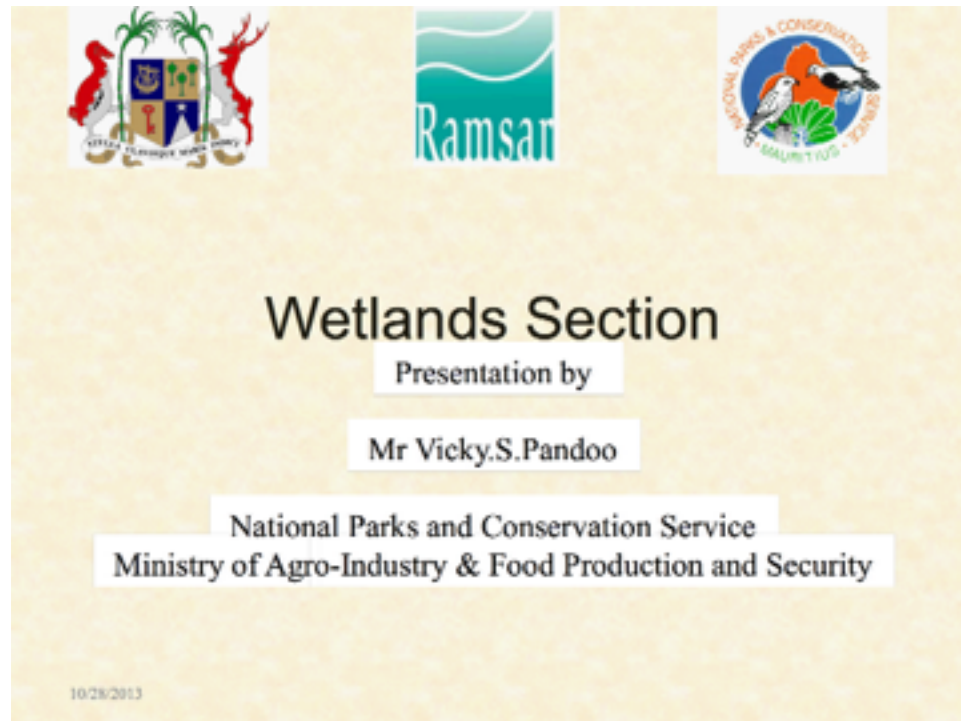




Mais pour revenir à nos activités de cette fin d'année. La visite au Rivulet de Terre Rouge a du être repoussée au samedi 30 novembre à cause des heures des marées. Pour mieux voir ces oiseaux migrateurs, le responsable du département du National Parks nous conseille de nous réunir au parking de l'estuaire de Terre-Rouge à 10h ce jour-là. Visite qui prendra fin vers 14hrs quand les oiseaux s'envoleront vers le large, la marée étant devenue trop haute. Il y aura aussi une causerie par un membre du personnel et des jumelles seront mises à notre disposition dans les « hides » distribués sur le site.

Pour s'inscrire, ceux intéressés doivent contacter : Fannie BRUN sur le 465 9592. Visite gratuite.

Ci-joint la couverture de la présentation de M. V. Pandoo du National Parks & Conservation Service sur les « wetlands » du pays. Le dernier chapitre parle du Rivulet de Terre-Rouge :-



Le Rivulet de terre-Rouge demande à ce que nos membres suivent les consignes de la reserve en prenant compte des actes prohibitifs :- STRICTLY PROHIBITED : - « Collection of flowers & plants ; Interference with fauna species ; lighting of open fires ; unnecessary loud noise and unpicked litter ».

..*

Finalement, c'est avec beaucoup de chagrin que vous apprendrez que notre President, en urgence, a eu a subir une sérieuse opération cardiaque, qui demandera une longue convalescence et beaucoup de repos. De votre part à tous, nous lui offrons nos meilleurs vœux de prompt rétablissement. Je me fais le porte-parole pour communiquer de ses nouvelles, car la famille a été inondée d'appels téléphoniques.

..*

Donc, rendez-vous le samedi 30 novembre à 10 hrs au parking de l'estuaire de Terre-Rouge.

**Marie-Josée.
(Portable : - 5729 1503).**

Président : Gérard Bax ; Secrétaire ; Marie-Josée Martial-Craig, 5 729 1503 ; Trésorier : Jean-Marie Huron, 5 912 8196.